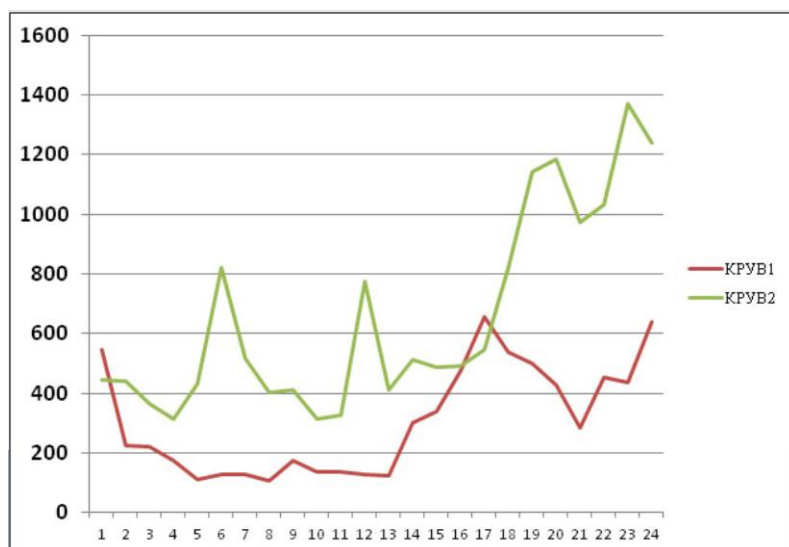
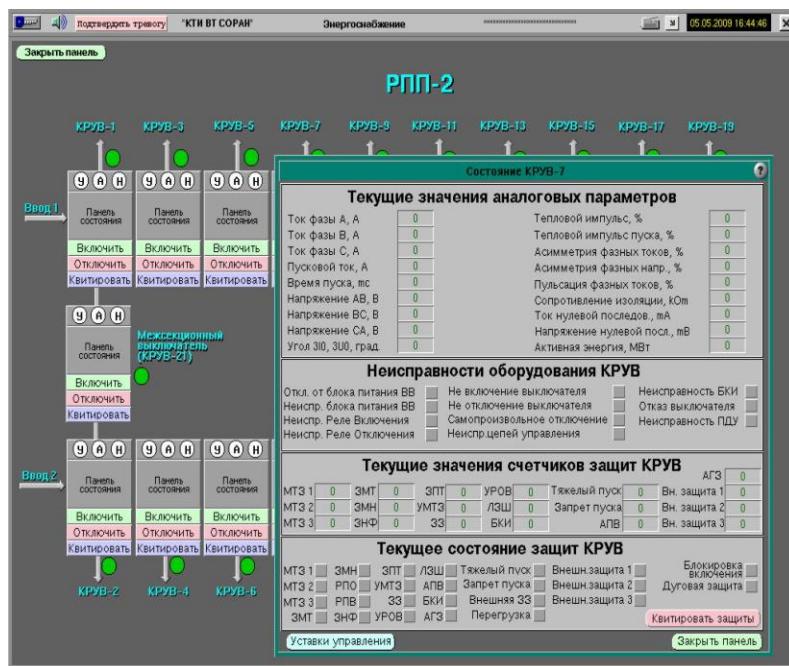


Автоматизированная система управления электроснабжением

Назначение: Система предназначена для непрерывного автоматического контроля параметров высоковольтного оборудования и автоматизированного управления наземными и подземными ячейками распределительных подстанций. Управление производится с помощью контроллеров ячеек. Если предприятие использует ячейки старой конструкции, не снабженные контроллерами, они оборудуются встраиваемыми контроллерами ИВТ СО РАН. Система повышает надежность и оперативность управления электроснабжением, дает персоналу средства снижения электропотребления.

Выполняемые функции:

- измерение аналоговых электрических параметров;
- ввод дискретных сигналов от оборудования и защит;
- визуализация параметров и состояния оборудования в цифровом и графическом видена АРМ горного диспетчера и специалистов;
- управление оборудованием в местном дистанционном режиме;
- дистанционное задание уставок защит;
- звуковая и цветоцветовая предупредительная и аварийная сигнализация о выходе технологических параметров за предельно допустимые значения;
- запись в базу данных всех технологических событий с привязкой ко времени;
- формирование сводок о технологической истории;
- конфигурирование и параметрирование технических средств и ПО;
- защита оборудования, программного обеспечения и данных от несанкционированного доступа;
- предоставление пользователями эксплуатационному персоналу регламентированного доступа к данным.



ИНСТИТУТ ВЫЧИСЛИТЕЛЬНЫХ ТЕХНОЛОГИЙ СО РАН

630090, Новосибирск, пр. Академика Лаврентьева, 6

Тел./факс: (383)330-97-35

E-mail: ShakirovSR@ict.nsc.ru

URL: atec.ict.sc, www.ict.nsc.ru