

АВТОМАТИЗИРОВАННАЯ СИСТЕМА УПРАВЛЕНИЯ ТЕХНОЛОГИЧЕСКИМИ ПРОЦЕССАМИ СЕВЕРО-МУЙСКОГО ТОННЕЛЯ (АСУ ТП СМТ) The Supervisory Control and Data System for North-Mui railway tunnel

Назначение:

- управление микроклиматом внутри сооружения;
- управление работой технологического оборудования;
- регистрация, экспертная оценка, контроль и прогнозирование технического состояния тоннельных конструкций, обустройств и оборудования;
- контроль положения подвижного состава в тоннеле.

Отличительные особенности:

- Отсутствие аналогов в отечественном опыте эксплуатации тоннелей.
- Реализация распределенной системы с использованием полевых шин (протяженность тоннеля – 15,3 км).
- Оперативная диагностика работы технических и программных компонент АСУ ТП.
- Дистанционное и автоматическое программное логическое управление.
- Резервирование уровня кластера.



Технические характеристики:

- Регистрируемых параметров – более 2400.
- Управляющие подсистемы: дистанционное управление приводами; автоматическое программное логическое управление.
- Аппаратные средства: Octagon Systems, Fastwel, Greyhill, Advantech, Sun Microsystems.
- Среда реализации: QNX, Win 9X/NT/2000, Solaris 5.8, C, C++

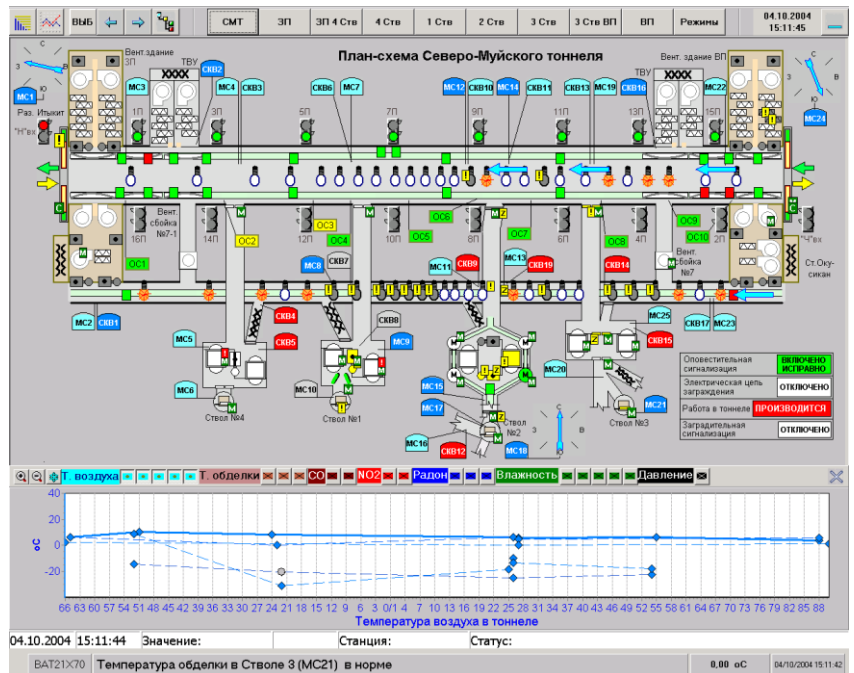
Введена в эксплуатацию в 2005 г.

Соисполнители:

ОАО «Ленметрогипротранс»,
СГУПС,
КТИ ГЭП СО РАН,
ОАО «Сибгипротранс»

Коммерческие предложения:

Договорное изготовление и поставка системы Custom-made manufacturing and supplying system



ИНСТИТУТ ВЫЧИСЛИТЕЛЬНЫХ ТЕХНОЛОГИЙ СО РАН
630090, Новосибирск, пр. Академика Лаврентьева, 6
Тел./факс: (383)330-97-35

E-mail: ShakirovSR@ict.nsc.ru
URL: atec.ict.sc, www.ict.nsc.ru